

保育博

child
edu & care
JAPAN

来場のご案内
Invitation

— 保育・教育ビジネス&サービスフェア —

保育園・幼稚園・こども園の新規開設および運営改善にかける
製品・サービスが一堂に会するビジネス商談見本市

2020年 **11月26日 木** - **11月27日 金**

時間 10:00-17:00
主催 保育博実行委員会
後援 東京都

会場 新宿NSビル イベントホール
メディアパートナー パステルIT新聞 (株)サンロフト ベビーテック (株)パバスマイル
オーガナイザー メッセフランクフルトジャパン (株)

messe frankfurt

事前登録・最新情報
公式ウェブサイト

www.hoikuhaku.com

保育博 検索



保育博にご入場いただくには「来場事前登録」が必要です。

感染症対策による来場者数管理のため、保育博公式ウェブサイトより「来場事前登録」を必ず行ってください。
※来場事前登録を行わずに、本「来場のご案内」をお持ちいただいてもご入場いただけません。
※保育博はビジネス商業見本市です。保育・教育業界の方以外の来場はご遠慮いただきますようお願いいたします。

「来場事前登録」は保育博公式ウェブサイトよりアクセスください。

登録完了画面、またはご登録いただいたメールアドレスに届く完了通知メールをプリントアウトして、お名刺1枚と一緒に展示会場(B1F)の来場登録所までお持ちください。

【安全に見本市を開催するために、ご来場の方へご注意とお願い】

保育博事務局では出展者、来場者、協力会社、全ての参加者の皆様に新型コロナウイルス感染症予防対策ガイドラインに基いた対策をお願いしております。来場をご予定の皆様におかれましても感染症対策にご協力をお願いするとともに、安心してご来場いただけますようお願い申し上げます。

安心してご来場ください

来場前		
来場事前登録	分散来場	
来場当日		
マスク着用	こまめな手洗い消毒	体温測定
筆記用具	ハンカチ	ソーシャルディスタンス
必ずご持参ください		

共用の筆記用具や手拭き用タオルなどの設置はございません。

- 来場事前登録の徹底。公式ウェブサイトからの来場事前登録は必須です。個人情報の登録をいただけない場合、来場をお断りいたします。
 - ご来場に際しては、「手洗い」や「マスクの着用を含む咳エチケット」などを徹底し、感染症対策にご協力ください。
 - 出展者、来場者を含めた参加者の同時滞在上限人数が定められており、混雑状況によって入場をお待ちいただく場合がございます。分散来場をご検討ください。
 - 来場当日に下記に該当する場合、見本市会場へのご入場をお断りいたします。
 - マスクを正しく着用いただけない場合
 - 入場時検温で37.5度以上の発熱
 - 喉・咽頭痛・息苦しさのある場合
 - 新型コロナウイルス感染症検査で陽性、ならびに過去に感染し感染症陰性結果が出てから2週間以上経過していない場合
 - 過去2週間以内に政府から入国制限、入国後の観察期間を必要とされている国・地域への渡航歴並びに当該在住者との濃厚接触がある場合
 - その他体調がすぐれない場合（味覚・嗅覚異常、疲労感や倦怠感を強く感じるなど）
- ※新型コロナウイルス接触確認アプリ(COCOA)のインストールと起動をお願いします。

会場へのアクセス 新宿NSビル イベントホール 〒163-0890 東京都新宿区西新宿2-4-1

公共交通機関をご利用の方

- JR線・京王線・小田急線・東京メトロ丸の内線
新宿駅「南口・西口」より徒歩7分
- 都営地下鉄線(新宿線)・京王新線
新宿駅「新都心口」より徒歩約6分
- 西武線(新宿線)
西武新宿駅より徒歩約15分
- 都営地下鉄線(大江戸線)
都庁前駅A3出口より徒歩約3分
※A3出口閉鎖時はA2出口をご利用ください。
- 京王バス(宿41・宿45系統)
新宿駅西口(京王デパート前20番乗り場)
⇕
中野車庫・中野駅「新宿NSビル」下車

※アクセスに関する最新情報 www.shinjuku-ns.co.jp/about/access.php

【来場について】

暴力団、暴力団関係団体およびその関係者、もしくはその他反社会的勢力であると判明したとき、またはこれらの反社会的勢力を利用していることが判明したときは、来場をお断りします。

【個人情報の取扱いについて】

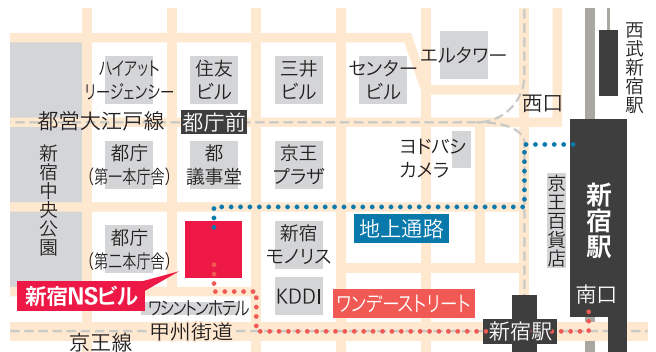
ご登録いただきました個人情報は、メッセフランクフルト ジャパン株式会社およびメッセフランクフルト グループ会社*が主催・運営する国内外の見本市のご紹介および出版物、各種サービスや関連情報、出展者・スポンサー等の製品やサービスに関する情報をご提供するために利用させていただきます場合があります。これらの正当な目的以外に無断で利用することはありません。なお、ご提出いただきました個人情報は弊社にて厳重に管理いたします。

また、弊社は上記の目的のために記載された情報をメッセフランクフルト グループ会社*および協力会社に対し提供させていただく場合があります。弊社が、これらの情報を、メッセフランクフルト グループ会社*および協力会社へ提供させていただく場合があることについて、同意していただきますようお願いいたします。
*メッセフランクフルト グループ会社の定義については、当社ウェブサイト・プライバシーポリシー
<https://www.jp.messefrankfurt.com/tokyo/ja/privacy-policy.html> をご覧ください。

個人情報に関するお問合せ窓口：E-mail. privacy@japan.messefrankfurt.com

【事務局による会場内記録の使用について】

事務局は見本市会場内において取材・撮影を行います。取材によって得られた情報や撮影した画像は、メッセフランクフルト ジャパン株式会社およびメッセフランクフルト グループが主催・運営する国内外見本市の広報・宣伝活動に使用することがあります。



地上通路は新宿駅から最短距離でお越しいただけます。
新宿駅からはワンデーストリート(地下道)で雨に濡れずにダイレクトアクセスが可能です。

出展者名： 株式会社ウェルキッズ

小間番号： J010

がご招待します。

お問合せ

保育博事務局 メッセフランクフルト ジャパン (株)

〒102-0072 東京都千代田区飯田橋1-3-2 曙彩館7F Tel. 03-3262-8456 Fax. 03-3262-8442

✉ visit@hoikuhaku.com www.hoikuhaku.com



messe frankfurt

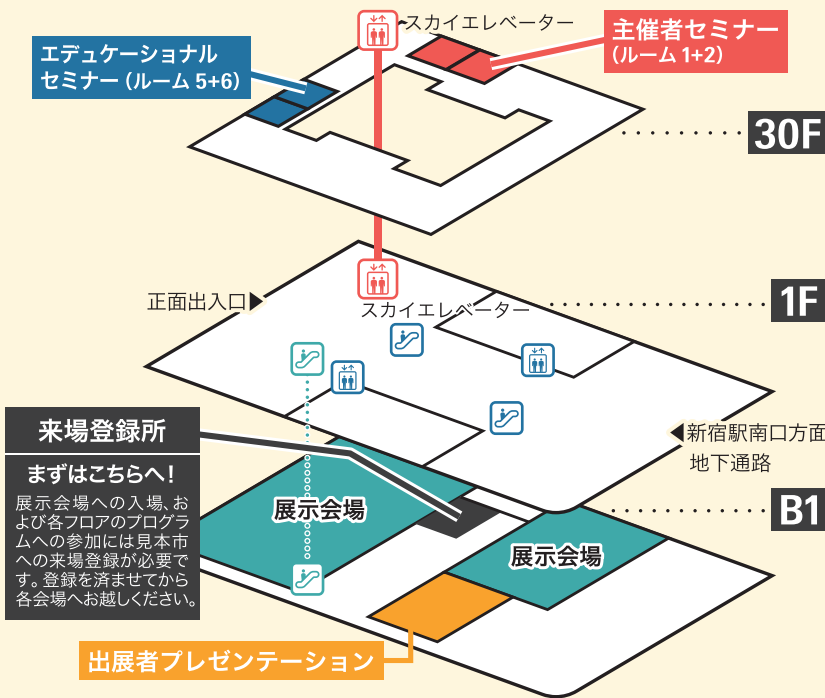
日々、子どもたちと向き合うことで忙しい園経営者、保育従事者、および購買担当者の皆様が効率よく新製品、新サービスの導入のための商談ができる保育・教育ビジネス&サービスに特化したビジネス見本市「保育博」がさらに進化して開催します。120社を超える多様な出展者による新製品、新サービスの展示やプレゼンテーションに加えて、業界の著名人による主催者セミナーや、保育従事者の日々の業務に直結するエデュケーショナルセミナーを開催し、2日間の交流の場・学びの場から総合的な情報発信を行います。

〈出展対象〉 保育施設に関わる製品・サービス

- ・不動産・ディベロッパー・リフォーム業者
- ・経営コンサルティング・人材派遣・仲介サービス
- ・保育施設用家具・什器類
- ・乳幼児用品
- ・保健・衛生用品・サービス
- ・給食・食材・授乳用品・サービス
- ・室内外備品・設備類
- ・運輸・送迎・配送・回収サービス
- ・寝具・お昼寝関連製品・サービス
- ・教員用、事務室用品
- ・小型遊具・玩具(含知的玩具)
- ・園庭遊具・運動用具・プール用品
- ・学習教材・教育サービス
- ・ギフトアイテム・デコレーショングッズ
- ・防犯・見守りシステム・サービス
- ・業務効率化・経営システム・サービス
- ・保育園・幼稚園・こども園・保育所等
設営・運営業者
- ・プレス、出版、関連団体、専門学校、
教育機関
- ・その他

〈来場対象〉

- ・保育園、幼稚園、こども園、その他の一時預かり施設などの施設設営・運営にかかわる事業者、オーナーおよびスタッフ、保育従事者
- ・ホテル、ショッピングセンター、空港などでの子ども用の遊具施設を必要とする企業・団体
- ・国、地方自治体関係者
- ・保育・教育関係団体・機関各種、専門学校関係者
- ・産院、小児科等の医療機関
- ・小売、卸、百貨店、商社、ネット通販
- ・その他



出展者リスト

(五十音順)

- あいおいニッセイ同和損害保険(株)
- アイカ工業(株)
- アイコニーストア東京
- ICTスクールNEL東京校
- (株) 浅尾
- 朝日ウッドテック(株)
- (株) アスカ
- アスクル(株)
- (株) アッシュブランニング
- (株) アネビー
- ハバ エデュケーション
- (株) アポード
- EMC Healthcare(株)
- (株) イートン
- icuco / (株) wkwk
- (株) イケヒコ・コーポレーション
- 市場(株)
- 伊藤忠建材(株)
- イマジニア(株)
- 岩手インフォメーション・テクノロジー(株)
- WEL-KIDS / (株) ウェルキッズ
- (株) ウッドワン
- エール(株)
- (株) エステム
- エデュプラン インターナショナル
- (株) エナスピレーション
- オイシックス・ラ・大地(株)
- (株) おぎそ
- おまかせ保育システム / 三和マッチ(株)
- (株) 学研教育みらい
- (株) カトージ
- カリモク家具(株)
- (株) キシル
- KIDSNA キズナコネク / (株) ネクストビート
- キッズコネク(株)
- (株) キムラタン
- キャリアフィールド(株)
- (株) 給食企画体
- (株) 京進
- ライフロボ(株)
- GOO.N / エリエール
- (株) くもん出版

- くれびつクレヨン
- 光源舎オートプロダクツ(株)
- CoFa / (株) シーズ製品計画
- コニカミノルタジャパン(株)
- コミュなび
- サーモス(株)
- サラヤ(株)
- 山陽製紙(株)
- gf.T(株)
- (株) CCNグループ
- (株) ジービー
- (株) 城南進学研究社
- (株) シンテン
- スマートスクール / プラス(株)
- 生活協同組合コープみらい
- (株) social solutions
- 大建工業(株)
- 大成ネット(株)
- (株) ダッドウェイ
- ChildCareWeb
- つみまस्कみマス / (株) トーホー
- ディー・エム・シー(株)
- 帝国器材(株)
- 手ぶら登園
- (株) テラモト
- (株) 時設計
- 戸田デザイン研究室
- (株) ニシハタシステム
- (株) 日本標準
- 日本エイテックス(株)
- 日本ソフト開発(株)
- (株) ニホン・ミック
- 日本ユニシス(株)
- 日本ルフト(株)
- (株) ネオキャリア
- パーソナル知育絵本 / NTT印刷(株)
- how to fly ダンスアカデミー
- (株) hugmo
- パステルIT新聞 / (株) サンロフト
- (株) 長谷萬
- ハルススポーツプロダクション(株)
- (株) PowerManagement

- PAEグローバル(株)
- (株) 票簿会計センター
- famcloud / (一社) 保育支援協会
- FUNFAM(株)
- ファンプレッション / アソブロック(株)
- (株) フォレスト西川
- (株) 船井総合研究所
- (株) ベネッセコーポレーション
- ハ(株) コドモン
- baby's fun!
- ベビースマイル
- ベビータック.jp / (株) ハバスマイル
- ベルサンテスタッフ(株)
- (株) 保育サポート
- ハ(株) フールス(株)
- 保育専門M&Aセンター / (株) リアドバンス
- 保育百華
- 保育box / (株) BUY THE WAY
- (株) ボーネルンド
- (株) 丸紀
- (株) ミールケア
- ミサワホーム(株)
- ハ(株) ミサワリフォーム(株)
- (株) モード・プランニング・ジャパン
- (株) ヤクルト本社
- やさしいミライ / トキハ産業(株)
- (株) 大和屋
- (一財) ヤマハ音楽振興会
- (株) ユーエス計画研究所
- (株) 夢ふと
- 幼年教育出版(株)
- (株) ラングスジャパン
- (株) リーベ
- リコー こども成長アルバム そだちえ / (株) リコー
- ルクミー
- (株) レスト
- (有) ワイビーシー
- わたし菜園 / (株) ガイダーハント

※ ハは共同出展

(2020年9月30日現在)

告知

保育博ウエスト 2021 待望の西日本エリア初開催 !!

ナレッジキャピタル コングレコンベンションセンター (グランフロント大阪 北館内)

2021年7月6日(四)~7月7日(五)

出展者募集中!

詳細は公式 HP をチェック www.hoikuhaku.com

主催者セミナー エデュケーショナルセミナー セミナーへの参加には聴講申込が必要です。

公式ウェブサイトへアクセス ▶

Menu ▶

イベント・企画・セミナー

よりお申込みください。

【公式ウェブサイト】
www.hoikuhaku.com



お申込み後に送信される「聴講申込完了通知メール」をプリントアウトして30F各セミナー会場にご持参ください。

保育博

検索

※来場登録が別途必要となります。公式ウェブサイトより事前登録、および当日展示会場(B1F)来場登録所での受付をお済ませのうえセミナー会場へお越しください。
※定員に達し次第、聴講申込を締め切ります。

※保育園、幼稚園、こども園、その他保育施設など園関係者向けのプログラムです。
※「聴講申込完了通知メール」は整理券ではございません。

登録所付近の混雑や各会場の移動にお時間がかかる場合がございます、お時間に余裕をもって各プログラムにご参加ください。

聴講無料 申込必須

主催者セミナー

会場 30F スカイカンファレンスルーム1+2

業界の著名人による必見のセミナー・トークショー

11月26日 木



※タイトル、講演内容などは変更になる場合がございます。(敬称略)

①10:30-11:30 新時代の保育の質向上と人材育成のマネジメント

玉川大学教育学部 教授 大豆生田 啓友



乳幼児期の教育・保育はこれまでになかったような大激動期にあります。その中で大きなテーマが保育の質と人材育成です。すべての園で保育の質の確保と向上が求められ、人材不足に対応した人材育成が大きな課題となっています。そうした質の向上と人材育成のためにはマネジメント力が求められます。そこには何が必要か、具体的な例をあげて考えてみましょう。

②12:00-13:00 ベビーテックアワードジャパン2020 授賞式および受賞者プレゼンテーション

(株)パパスマイル 代表取締役CEO
ベビーテックアワードジャパン2020 審査委員長 永田 哲也



優れた育児・保育向けIT商品、サービスを表彰するベビーテックアワードジャパン2020の授賞式ならびに受賞者によるプレゼンテーションを行います。2回目となる今回も様々な受賞者のユニークな商品やサービスを是非ご覧ください。

③13:30-14:30 「絵本」の未来 「未来」の絵本 ~絵本作家と編集人が語る絵本の魅力~

「絵本」とはそもそも何なのか？ 保育現場での「絵本」の有効な使い方、「絵本」の深い読み解きの仕方、童謡・童画の未来など、著名な絵本作家とベテラン編集人が魅力的な絵本の世界を熱く語り合います。



絵本作家
黒井 健



(株)フレーベル館
取締役
JPIC読書アドバイザー
木村 美幸

④15:00-16:00 子どもが育つところ、ふじようちえんのひみつ…

(学)みんなのひろば ふじようちえん 理事長・園長 加藤 積一



なつかしい未来、Nostalgic Future!!をテーマに、不便による利益 - 「不便益」が大切と考え、子どもが自ら育つ力を発揮できる状況をくわけていきます。建物は「子どもが育つための道具であり、環境」なのです。他にも様々なことをお話します。当然、秘密も…。

11月27日 金



①10:30-11:30 まちの保育園の実践から考える、まちに開かれた学びの場

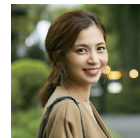
まちの保育園・こども園 代表 松本 理寿輝



近年「社会に開かれた学び」の実現は保育・教育における重要なテーマとなっています。どのように地域資源を学びにいかすのか。地域社会に対して貢献できることは？ まちの保育園・こども園の実践から考えていきます。

②12:00-13:00 育児・保育のこんなあったらいいなを実現するベビーテック

育児に奮闘中であり、自身の個人事務所を切り盛りするワーキングママ、安田美沙子さん。ベビーテックアワードジャパン2020受賞商品と一緒に見ながら、お子さんたちの生活の喜びや困りごとを伺い、近い将来の育児・保育にこんなものがあったらいいなというディスカッションをします。



タレント
安田 美沙子



(株)パパスマイル
代表取締役CEO
ベビーテックアワードジャパン
2020
審査委員長
永田 哲也

③13:30-15:00 保育業界の時流予測&経営 2020 ~ウィズコロナ時代に業界の先駆者は何を考えるか!??~

コロナショックによって、保育園・幼稚園経営も様々な変化が起きました。その変化を的確に捉えるとともに、益々加速する少子化とどのように向き合うか、未来に向けての経営指針を業界を代表する2人の経営者と経営コンサルタントが語ります。



(株)グローバルキッズ
代表取締役
中正 雄一



(福)あすみ福祉会
茶々保育園グループ
理事長
迫田 健太郎



(株)船井総合研究所
保育・教育支援部
部長
大嶽 広展

④15:30-16:30 みんなで保育を楽しもう!! 子ども達の未来のために。

「やっぱり保育の仕事っていいな」が想像できる現場での爆笑トークをまじえながら、子ども達の未来のために頑張る皆様に明日から子ども達のために頑張ろう!!という勇気とパワーをプレゼントいたします。



(学)菊地学園
理事長
菊地 政隆
(まあせんせい)



ホリプロ保育園
えんちよー
安田 美香

園関係者の皆様の日々の業務に直結する、知識・情報を業界のエキスパートが講演

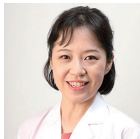
※タイトル、講演内容などは変更になる場合がございます。(敬称略)

11月26日(木)

① 11:00-11:45 今考えたい乳幼児の食事
～最新のガイドを基に～

(一社)母子栄養協会 代表理事 川口 由美子

授乳離乳の支援ガイド、保育所におけるアレルギー対応ガイドラインが2019年に改訂になりました。園が気をつけるべきポイントや、保護者への食事相談時のポイントをわかりやすくお伝えします。



② 13:00-13:45 脳と体を育む熱中できる体育遊びについて
～0歳からのホップ・ステップ・ジャンプ～

安田式体育遊び研究所 所長 居関 達彦

共感力と安全能力を育む体育遊びの樹形図公開と実践映像紹介。遊びで判断力、対応力を高めてけがを減らし、発語と語彙力を高める応答保育や「燃える集団」となって伝承する高度な遊びの展開方法をご紹介します。



③ 14:15-15:00 安心して働ける職場づくり
～園内事故のリスクと職場改善～

松田総合法律事務所 弁護士(元検察官) 岩月 泰頼

園内事故やトラブル事例の紹介と対策/個別の保育事故事例を用いた各職員の責任と安全管理対策/ヒヤリ・ハットの本当の意味とポイント/アレルギー事故の現状と特殊性/死亡事故の実例を用いたグループワークなどを通じ、保育事故の特殊性、園内の安全管理と職場改善について解説します。また、コロナ禍における、感染症拡大の法的リスクや感染者・濃厚接触者等の情報開示の問題にも触れたいと思います。



④ 15:30-16:15 乳幼児期における音楽体験の重要性
～音楽が子どもの脳と身体と心にもたらす影響～

ソニーコンピュータサイエンス研究所
リサーチャー・プログラムマネージャー 古屋 晋一

乳幼児期における音楽体験は、子どもの脳と身体と心にもどのような影響をもたらしているのか。保育の場で音楽を体験する意義、そして、音楽によって子ども達に育まれる力について、科学の観点からお伝えします。



11月27日(金)

① 11:00-11:45 みんなはどうしてる？
コロナ禍の保育や、子どもの遊びについて考える

こども法人キッズカラー 代表取締役/保育士 雨宮 みなみ

HoiClue[ほいくる]にてこれまで継続的に実施してきたアンケート結果や、IPA「危機的状況における遊び」子どものくらしに関わる人のガイド」を元に、コロナ禍で変わりゆく状況に向き合いながらの日々の保育や子どもの遊びについてお話しします。



② 13:00-13:45 STEAM教育が目指すもの
～よみかきプログラミングの時代～

NPO法人CANVAS 理事長・慶應義塾大学 教授 石戸 奈々子

技術の進歩により社会が激しく変化の中で、子どもたちの遊びと学びの環境も変化を迎えようとしています。これからの時代に、子どもたちに求められる力やそれを育む学習環境について、世界中で注目が集まるSTEAM教育やプログラミング教育を中心に話します。



③ 14:15-15:15 子どもが必ず笑う読み聞かせ法

絵本作家・読み聞かせ研究家 たあ先生(あいはら ひろゆき)

昨今熱く注目される「読み聞かせ」。肉声の言葉伝えは社会への信頼を築き、創造力を豊かにします。集中力のない子どもも惹きつける秘伝の「読み聞かせ法」を伝授し、園でもできる究極の絵本作りを紹介します。



④ 15:45-16:30 まほうのことはば
～認めて育てる自己肯定感～

NPO法人親子コミュニケーションラボ およこみゅ 代表理事 天野 ひかり

子どもとの会話には、「コツ」が必要です。愛情は、会話のコツがわかって初めて伝わるものだからです。自己肯定感を育てるために、子どもが聴いてくれて話してくれる会話のコツを一緒に学びましょう。



出展者プレゼンテーション

会場 B1F プレゼンテーションルーム

出展者による自社製品・サービスのプレゼンテーション

※タイトル、講演内容などは変更になる場合がございます。(敬称略)

11月26日(木)	日時	11月27日(金)
	10:30-11:10	ウィズコロナ時代でも園と家庭のつながりを深める！ 無料で簡単に使える動画配信アプリのご紹介 <small>バステルIT新聞 / (株)サンソフト 橋ヶ谷 みわ子</small>
直営保育園で実践するICT技術の活用のススメ <small>(株)social solutions 営業部 課長 瀬口 拓郎</small>	11:30-12:10	保育の可視化と発信を応援！ キッズビューのドキュメンテーション機能「キッズログ」 <small>(株)日本標準 (株)LinkBox 武山 偉昭</small>
保育事業者様のためのリスクマネジメント ～効果の上がる事故防止ツールのご紹介～ <small>あいおいニッセイ同和損害保険(株) マーケット開発部 市場開発室 室長 堀江 健</small>	12:30-13:10	保育園・こども園の働き方改革～業務効率化で保育の質を向上！～ <small>日本ユニシス(株) アゼリーグループ (学)アゼリー学園 江戸川幼稚園 園長 東山 さとり</small>
災害時でも使えるIP無線機と バス位置がLINEでわかるバスwaCoCoの活用方法 <small>(株)ニシハタシステム</small>	13:30-14:10	自治体と保育現場をつなぐプラットフォーム「キッズコネクト」 <small>キッズコネクト(株) 代表取締役社長 高石 尚和</small>
保育の可視化と発信を応援！ キッズビューのドキュメンテーション機能「キッズログ」 <small>(株)日本標準 (株)LinkBox 武山 偉昭</small>	14:30-15:10	抗ウイルス・抗菌フローリングを使って衛生的で 安心・安全な保育園を創る。 <small>朝日ウッドテック(株)</small>
「気になる子」の困りごとを解決するための遊具の選び方 <small>(株)アネビー 第3営業部 発達支援コンサルタント 齋藤 弘司</small>	15:30-16:10	「えいごであそぼ」でおなじみ、 佐藤久美子名誉教授が目指す「幼児英語教育とは？」 <small>イマジニア(株) 玉川大学 教職大学院 名誉教授 佐藤 久美子</small>